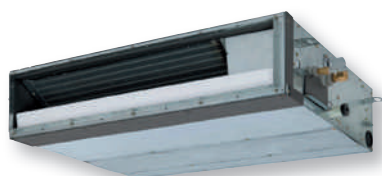


- R-410A
- DC Twin-Rotary
- Gamme élargie



Gainable extra-plat SM_SDT, taille de 2 CV



Gainable standard SM_BT, tailles de 2 à 5 CV



Gainable haute pression SM_DT, tailles de 8 et 10 CV

■ **Débits d'air de 582 à 4 200 m³/h**

■ **Pression statique élevée**

■ **Compact et silencieux**



Digital Inverter Gainable

2 nouveaux modèles

Description

Quelle que soit la configuration des pièces, les unités gainables Digital Inverter permettent d'obtenir une température uniforme.

L'air est insufflé dans les pièces à travers des grilles ou bouches de diffusion judicieusement disposées au mur ou au plafond.

Ce type d'unité est idéal pour les installations de type chambre d'hôtel, banque, bureau ou toute autre application similaire où le fonctionnement doit être extrêmement silencieux.

Possibilité de réutiliser les liaisons existantes (voir conditions particulières dans les manuels d'installation) grâce au filtre intégré au circuit frigorifique des unités extérieures.

La gamme se compose aujourd'hui de 3 modèles d'unités intérieures :

- SM_SDT : Gainable extra-plat
- SM_BT : Gainable standard
- SM_DT : Gainable haute pression.

Caractéristiques principales

Pression statique élevée : la pression disponible peut atteindre 196 Pa (tailles 8 et 10 CV). Cela permet une distribution de l'air de manière uniforme dans l'ensemble de la pièce tout en surmontant les pertes de charge de l'installation.

Pompe de relevage intégrée (tailles 2 et 5 CV) : il est possible de disposer d'une hauteur d'élévation jusqu'à 290 mm (tailles 2 à 5 CV) et 850 mm (tailles 8 et 10 CV) pour obtenir un maximum de flexibilité pendant l'installation.

La technologie innovante Vector Intelligent Drive Unit (IPDU) assure un fonctionnement avec les performances maximales.

Plage de fonctionnement -15°C en mode chaud et froid et jusqu'à -20°C en mode chaud (8 et 10 CV).



RBC-AMS41E : commande filaire avec horloge hebdomadaire intégrée.

Caractéristiques Réversible

Unité extérieure		RAV-SM563AT-E	RAV-SM563AT-E	RAV-SM803AT-E	RAV-SM1103AT-E	RAV-SM1403AT-E	RAV-SM2244AT8-E	RAV-SM2804AT8-E
Unité intérieure		RAV-SM564SDT-E	RAV-SM562BT-E* RAV-SM564BT-E	RAV-SM802BT-E* RAV-SM804BT-E	RAV-SM1102BT-E* RAV-SM1104BT-E	RAV-SM1402BT-E* RAV-SM1404BT-E	RAV-SM2242DT-E	RAV-SM2802DT-E
Puissance froid	kW	5,0	5,0	7,1	10,0	12,5	20,0	23,0
Plage de puissance froid (min-max)	kW	1,5 - 5,6	1,5 - 5,6	1,5 - 7,4	3,0 - 11,2	3,0 - 13,2	9,8 - 22,4	9,8 - 27,0
Puissance absorbée	kW Froid	1,66	1,78	2,53	3,56	4,42	7,20	8,75
EER	W/W	3,01	2,81	2,81	2,81	2,83	2,78	2,63
Label énergétique	Froid	B	C	C	C	C	D	D
Consommation annuelle	kWh Froid	830	890	1265	1780	2210	3600	4375
Puissance chaud +7°C	kW	5,6	5,6	8,0	11,2	14,0	22,4	27,0
Puissance chaud -7°C	kW	-	3,44	4,91	6,88	8,6	13,75	16,58
COP à +7°C	W/W	3,52	3,27	3,32	3,57	3,47	3,45	3,31
COP à -7°C	W/W	-	2,53	2,57	2,76	2,69	2,67	2,56
Label énergétique	Chaud	B	C	C	B	B	B	C
Plage de puissance chaud (min-max)	kW	1,5 - 6,3	1,5 - 6,3	1,5 - 9,0	3,0 - 12,5	3,0 - 16,0	9,8 - 25	9,8 - 31,5
Puissance absorbée	kW Chaud	1,59	1,71	2,41	3,14	4,03	6,49	8,15

Unité intérieure		RAV-SM564SDT-E	RAV-SM562BT-E* RAV-SM564BT-E	RAV-SM802BT-E* RAV-SM804BT-E	RAV-SM1102BT-E* RAV-SM1104BT-E	RAV-SM1402BT-E* RAV-SM1404BT-E	RAV-SM2242DT-E	RAV-SM2802DT-E
Débit d'air (GV/PV)	m ³ /h	780/582	780/588	1140/798	1620/1134	1980/1386	3600/1000	4200/1167
Niveau de pression sonore**	dB(A)	30	27	28	30	32	48	49
Niveau de puissance sonore (GV/PV)	dB(A)	60/51	55/48	55/49	57/51	59/53	74	75
Dimensions (HxLxP)	mm	210 x 845 x 645	320 x 700 x 800	320 x 1000 x 800	320 x 1350 x 800	320 x 1350 x 800	470 x 1380 x 1250	470 x 1380 x 1250
Poids	kg	22	30	39	54	54	160	160
Pression disponible standard***	Pa	4/24	20/100	20/100	20/100	20/90	196/137/68,6	196/137/68,6
Nombre de sorties et diamètre	mm	845 x 210	2 x 200	3 x 200	4 x 200	4 x 200	1130 x 430	1130 x 430

Unité extérieure		RAV-SM563AT-E	RAV-SM803AT-E	RAV-SM1103AT-E	RAV-SM1403AT-E	RAV-SM2244AT8-E	RAV-SM2804AT8-E
		2 CV	3 CV	4 CV	5 CV	8 CV	10 CV
Débit d'air	m ³ /h	2400	2700	4500	4500	8000 - 2222	9000 - 2500
Niveau de pression sonore **	dB(A) Froid	46	47	53	54	56	57
Niveau de puissance sonore	dB(A) Froid	63	64	70	71	72	74
Plage de fonctionnement	°C Froid	-15 à +43°C	-15 à +43°C	-15 à +43°C	-15 à +43°C	-15 à +46°C	-15 à +46°C
Niveau de pression sonore **	dB(A) Chaud	48	50	54	54	57	58
Niveau de puissance sonore	dB(A) Chaud	65	67	71	71	74	75
Plage de fonctionnement	°C Chaud	-15 à +15°C	-15 à +15°C	-15 à +15°C	-15 à +15°C	-20 à +15°C	-20 à +15°C
Dimensions (HxLxP)	mm	550 x 780 x 290	550 x 780 x 290	795 x 900 x 320	795 x 900 x 320	1540 x 900 x 320	1540 x 900 x 320
Poids	kg	38	42	77	77	134	134
Type de compresseur		DC Twin Rotary	DC Twin Rotary	DC Twin Rotary	DC Twin Rotary	DC Twin Rotary	DC Twin Rotary
Raccord flare							
Gaz	pouce	1/2	5/8	5/8	5/8	1" 1/8	1" 1/8
Liquide	pouce	1/4	3/8	3/8	3/8	1/2	1/2
Longueur de liaison frigo. mini./maxi.	m	5/30	5/30	5/50	5/50	7,5/70	7,5/70
Dénivelé maxi.groupe au dessus/au dessous	m	30	30	30	30	30	30
Longueur sans appoint	m	20	20	30	30	30	30
Alimentation électrique	V-ph-Hz	220/240-1-50	220/240-1-50	220/240-1-50	220/240-1-50	400-3-50	400-3-50
Section alimentation mini. U.E.	mm ²	3G1,5	3G1,5	3G4	3G4	3G4	3G4
Protection électrique	A	16	16	25	25	25	25
Section connection U.E./U.I.	mm ²	4G1,5	4G1,5	4G1,5	4G1,5	4G1,5	4G1,5

* Les références RAV-SM562BT-E, RAV-SM802BT-E, RAV-SM1102BT-E et RAV-SM1402BT-E passeront en série 4 en cours d'année sans impact sur les données techniques.

** Niveau de pression sonore (PV) à 1 m de distance de l'unité extérieure, et 3,5 m de distance de l'unité intérieure.

*** Réglage usine : 10 Pa pour la gamme SM_SDT ; 40 Pa pour la gamme SM_BT ; 137 Pa pour la SM_DT.