



## Un design élégant et moderne

Grâce à ses dimensions compactes et à son design moderne, le Super Daiseikai est extrêmement discret.

Sa façade lisse blanche lui permet de

s'intégrer à tous les intérieurs et ses volets motorisés verticalement et horizontalement permettent une diffusion parfaite de l'air en modes chaud comme en mode froid.

## Un système silencieux

Grâce à la technologie Dual Stage DC Twin Rotary, le système peut fonctionner à très basse vitesse lorsque la température souhaitée est atteinte.

Ainsi les niveaux sonores sont extrêmement faibles : seulement 20 dB(A).



## Aucun compromis, rien que le confort

La nouvelle télécommande infrarouge a été conçue pour répondre aux attentes les plus exigeantes.

• **5 vitesses de ventilation et un mode Automatique.**

• **12 positions de volets** pour un contrôle précis de la direction de l'air.

• **Touche Confort :** l'utilisateur peut sauvegarder ses paramètres préférés sur la télécommande.

Les unités Toshiba offrent la gamme la plus complète de fonctions pour atteindre facilement le confort de l'utilisateur :



### Caractéristiques techniques Réversible

Unité extérieure		RAS-07PAVP-E	RAS-10PAVP-E	RAS-13PAVP-E	RAS-16PAVP-E	RAS-18PAVP-E
Unité intérieure		RAS-07PKVP-E	RAS-10PKVP-E	RAS-13PKVP-E	RAS-16PKVP-E	RAS-18PKVP-E
Puissance froid	kW Froid	2.0	2.5	3.5	4.5	5.0
Plage de puissance froid (min-max)	kW Froid	0,3 - 3,0	0,3 - 3,5	0,3 - 4,5	0,3 - 5,0	0,3 - 5,5
Puissance absorbée (min-nom-max)	kW Froid	0,07 - 0,355 - 0,68	0,07 - 0,475 - 0,88	0,07 - 0,77 - 1,25	0,07 - 1,22 - 1,49	0,07 - 1,49 - 1,75
EER	W/W Froid	5.63	5.26	4.55	3.69	3.36
Label énergétique	Froid	A	A	A	A	A
Consommation annuelle	kWh Froid	178	238	385	610	745
Puissance chaud	kW Chaud	2.5	3.0	4.0	5.5	6.0
Plage de puissance chaud (min-max)	kW Chaud	0,3 - 5,0	0,3 - 5,8	0,3 - 6,1	0,3 - 6,5	0,3 - 6,7
Puissance absorbée (min-nom-max)	kW Chaud	0,07 - 0,44 - 1,30	0,07 - 0,56 - 1,60	0,07 - 0,84 - 1,60	0,07 - 1,34 - 1,70	0,07 - 1,54 - 1,75
COP	W/W Chaud	5.68	5.36	4.76	4.10	3.90
Label énergétique	Chaud	A	A	A	A	A

Unité intérieure		RAS-07PKVP-E	RAS-10PKVP-E	RAS-13PKVP-E	RAS-16PKVP-E	RAS-18PKVP-E
Débit d'air (GV/PV)	m³/h Froid	612/288	624/306	696/318	744/372	804/408
Niveau de pression sonore *	dB(A) Froid	20	21	21	24	25
Niveau de puissance sonore (GV/PV)	dB(A) Froid	57/41	58/42	60/42	62/45	64/46
Débit d'air (GV/PV)	m³/h Chaud	648/348	666/348	696/348	744/384	804/420
Niveau de pression sonore *	dB(A) Chaud	20	21	21	24	25
Niveau de puissance sonore (GV/PV)	dB(A) Chaud	57/41	58/42	60/42	62/45	64/46
Dimensions (HxLxP)	mm	295 x 790 x 242	295 x 790 x 242	295 x 790 x 242	295 x 790 x 242	295 x 790 x 242
Poids	kg	12	12	12	12	12

Unité extérieure		RAS-07PAVP-E	RAS-10PAVP-E	RAS-13PAVP-E	RAS-16PAVP-E	RAS-18PAVP-E
Débit d'air	m³/h	1662	1800	2232	2232	2370
Niveau de pression sonore *	dB(A) Froid	46	48	50	50	52
Niveau de puissance sonore	dB(A) Froid	61	63	65	65	67
Plage de fonctionnement	°C Froid	-10 à 46°C	-10 à 46°C	-10 à 46°C	-10 à 46°C	-10 à 46°C
Niveau de pression sonore *	dB(A) Chaud	46	48	50	50	52
Niveau de puissance sonore	dB(A) Chaud	61	63	65	65	67
Plage de fonctionnement	°C Chaud	-15 à 24°C	-15 à 24°C	-15 à 24°C	-15 à 24°C	-15 à 24°C
Dimensions (HxLxP)	mm	550 x 780 x 290	550 x 780 x 290	550 x 780 x 290	550 x 780 x 290	550 x 780 x 290
Poids	kg	39	39	40	40	40
Type de compresseur		Dual Stage DC Twin Rotary	Dual Stage DC Twin Rotary	Dual Stage DC Twin Rotary	Dual Stage DC Twin Rotary	Dual Stage DC Twin Rotary
Raccord flare						
Gaz	pouce	3/8	3/8	3/8	1/2	1/2
Liquide	pouce	1/4	1/4	1/4	1/4	1/4
Longueur de liaison frigo. mini./maxi.	m	2/20	2/20	2/20	2/20	2/20
Dénivelé maxi.	m	10	10	10	10	10
Longueur sans appoint	m	15	15	15	15	15
Alimentation électrique	V-ph-Hz	220/240-1-50	220/240-1-50	220/240-1-50	220/240-1-50	220/240-1-50
Section alimentation mini. U.E.	mm²	3G1,5	3G1,5	3G1,5	3G1,5	3G4,0
Protection électrique	A	16	16	16	16	20
Section connexion U.E. / U.I.	mm²	4G1,5	4G1,5	4G1,5	4G1,5	4G1,5

\* Niveau de pression sonore (PV) à 1 m de distance de l'unité extérieure, et 3,5 m de distance de l'unité intérieure.

www.toshibaclim.com

TOSHIBA AIRCONDITIONING  
Advancing the **eco**-evolution

L'énergie est notre avenir, économisons-la !



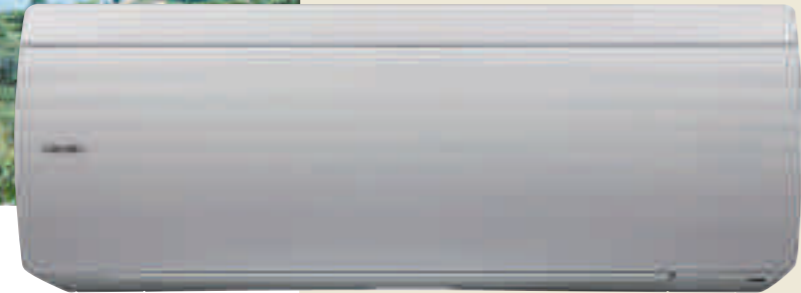
La dernière génération du Daiseikai

Super Daiseikai

PKVP



COP : 5.68



## Le nec plus ultra en matière d'innovations

Le COP du Super Daiseikai est supérieur à 5. Cette performance exceptionnelle permet de réaliser des économies d'énergie pouvant aller jusqu'à 80 % par rapport à un convecteur électrique classique.

De plus grâce à son nouveau compresseur Dual Stage DC Twin Rotary, il peut fonctionner à de très faibles vitesses.

Ce système combine économies et efficacité, afin de fournir des performances extraordinaires.

Enfin, il peut fonctionner quelle que soit la température extérieure : jusqu'à -15 °C en mode chaud et jusqu'à -10 °C en mode froid.

## La technologie Inverter au service du confort

En 1981, Toshiba a été la première compagnie à intégrer la technologie Inverter dans ses systèmes de climatisation.

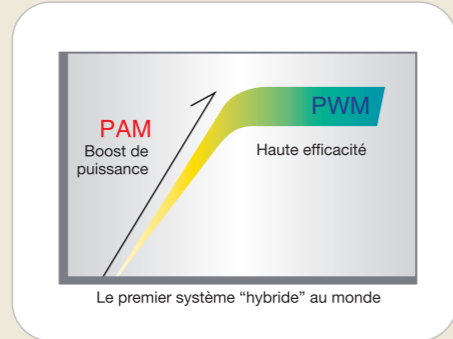
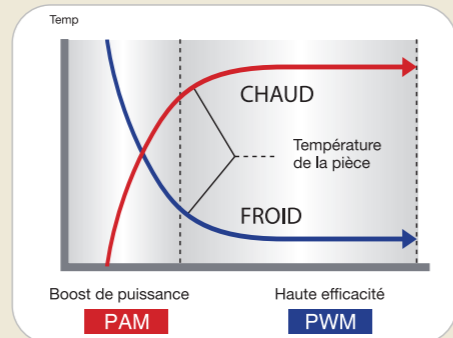
La technologie Inverter est basée sur la combinaison de deux modes de fonctionnement :

- Grâce au mode PAM (Pulse Amplitude Modulation), le compresseur fournit un maximum de puissance lorsque l'écart de température est important comparé à la consigne, comme lors d'une mise en température d'une pièce.

- Une fois cette température de consigne atteinte, le mode PWM (Pulse Width Modulation) prend le relais pour maintenir avec la plus grande précision la température désirée.

C'est lors de cette phase que la consommation est la plus basse et que les économies sont les plus importantes.

L'application de ces technologies permet un contrôle total de la performance et de l'utilisation de l'énergie.



- Économies d'énergie exceptionnelles
- Compresseur Dual Stage DC Twin Rotary
- Purificateur d'air Plasma Ion Charger
- Fonction autonettoyante avec ozone à faible concentration

## L'exclusivité Super Daiseikai : le compresseur Dual Stage DC Twin Rotary

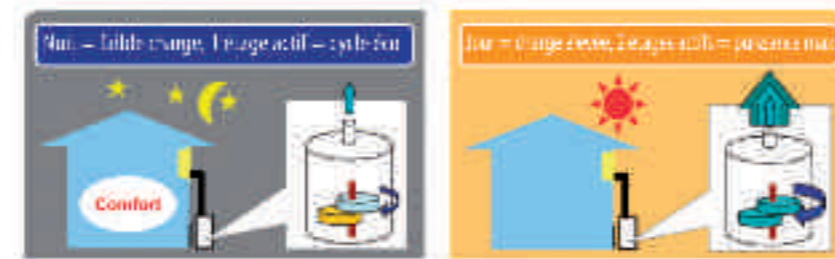
Pour optimiser les bénéfices de l'Inverter, Toshiba réaffirme son engagement dans la recherche de solutions innovantes, par le développement du compresseur Dual Stage DC Twin Rotary.

Ce compresseur possède deux étages de compression. Lorsque la demande

est faible, un seul étage est actif favorisant alors un fonctionnement à faible consommation. A l'inverse lorsque la demande est importante, que la puissance doit être maximale, les deux étages sont sollicités. Le nouveau mural Super Daiseikai PKVP est le seul produit équipé de cette technologie révolutionnaire.



### Conception du compresseur Dual Stage DC Twin Rotary



Exemple de fonctionnement en mode Froid



## Un air intérieur de qualité optimale

Le nouveau Super Daiseikai atteint un niveau de traitement et de filtration de l'air exceptionnel, offrant ainsi un air pur et sain.

La filtration plasma purifie l'air 10 fois plus rapidement que les filtres électrostatiques passifs conventionnels en éliminant les plus petites particules. Les odeurs sont éliminées en 30 minutes et les microbes, poussières ou odeurs sont radicalement détruits. Enfin, combiné à un nouvel échangeur thermique, ce système de purification de l'air, appelé Plasma Ion Charger, permet l'absorption et l'évacuation des

impuretés. Le nouveau filtre se régénère automatiquement ; aucun nettoyage n'est nécessaire. Les nouveaux Super Daiseikai sont équipés d'une fonction autonettoyante qui permet de lutter contre la prolifération des moisissures et bactéries grâce à la mise en route automatique du ventilateur intérieur qui déshumidifie l'unité. Ce système est complété par une fonction permettant l'élimination des bactéries grâce à l'utilisation d'ozone à faible concentration : l'ozone après action se transforme en oxygène.

